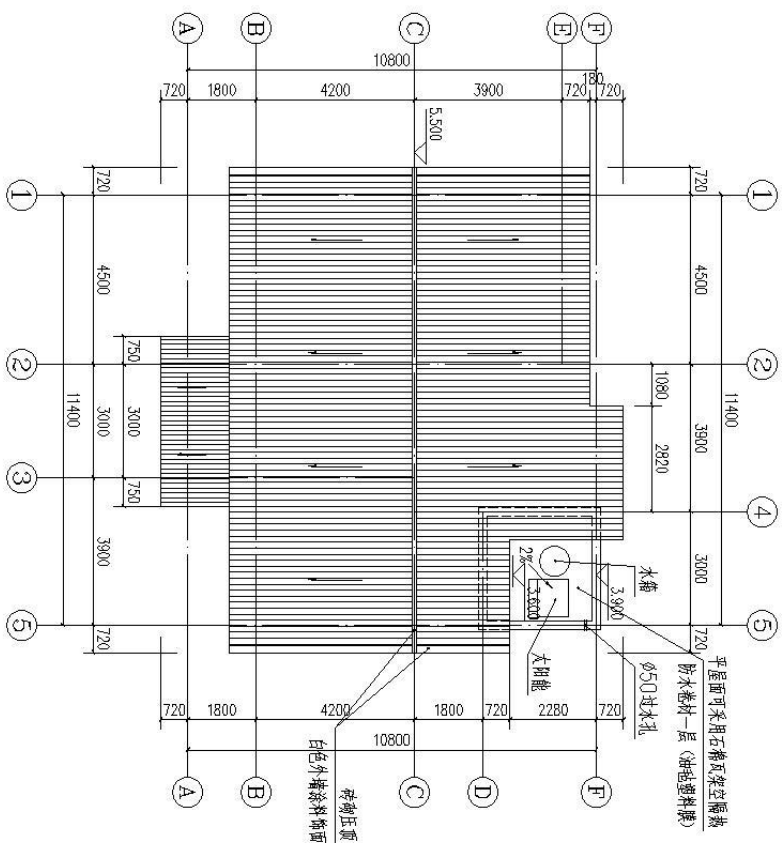


一层平面图
1:100

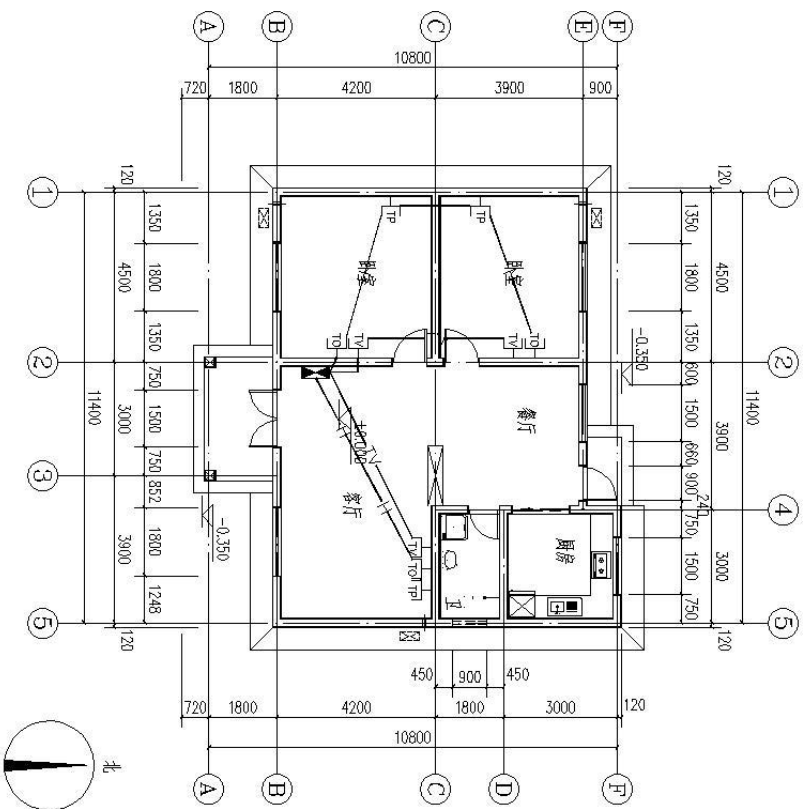


屋顶平面图
1:100

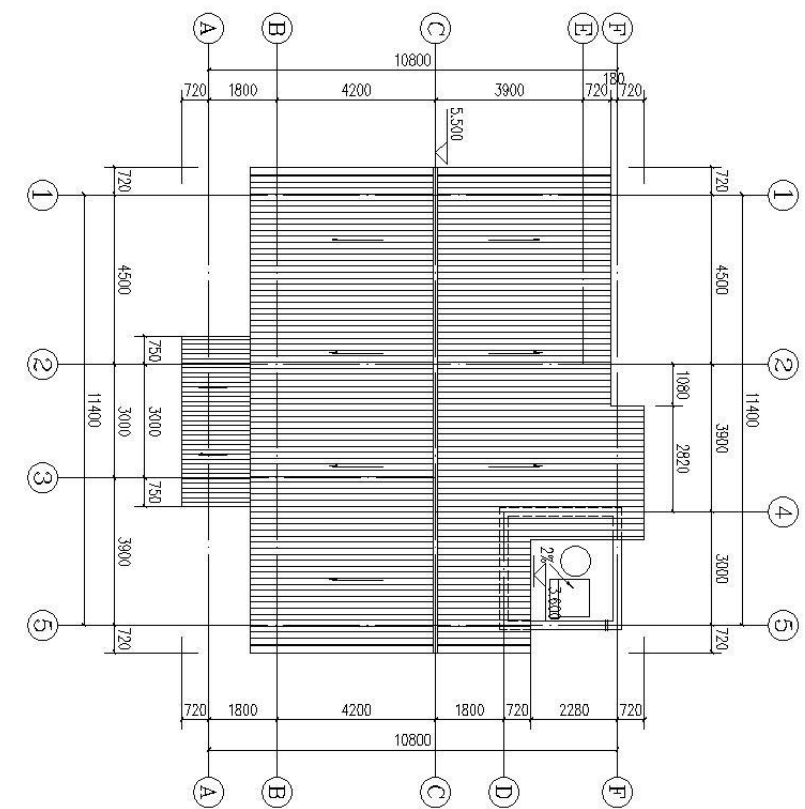
注: 空调系统为 $\phi 80$ PVC 垂直中心距距板面高 300mm.
空调机标准内径 $\phi 50$ PVC, 室外机标准水. 空调机标准安装平面图.

建筑平面图

·层面积: 99.99m^2
总建筑面积: 99.99m^2



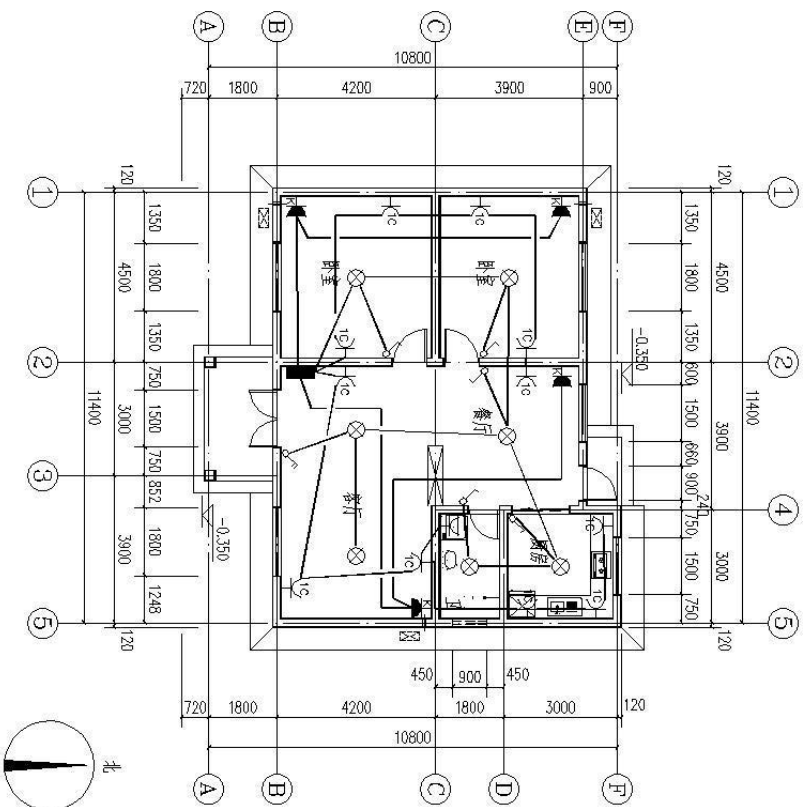
一层弱电平面图 1:100



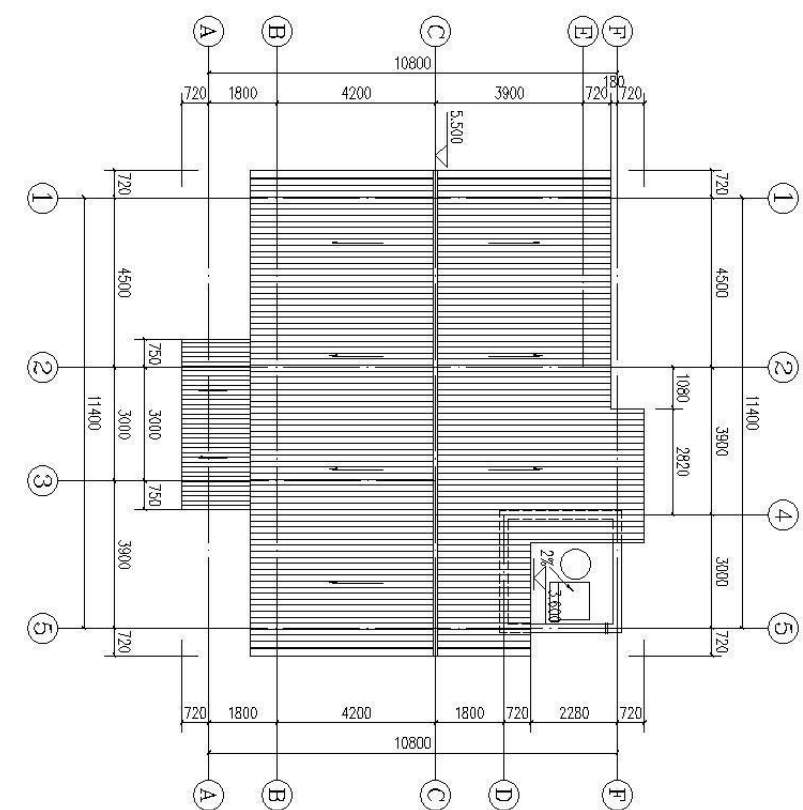
屋顶平面图 1:100

说明：每户按1~2个电话点考虑，户内采用中接分支。
 每户各设1个有线电视用户盒，户内采用中接分支
 室内线路均为穿管沿楼板、墙暗敷

| | | | | |
|----|------|----|----|---------|
| 3 | 电话接口 | 个 | 5 | 配电箱安装 |
| 2 | 电话插座 | 个 | 5 | 配电箱4m安装 |
| 1 | 电话插座 | 个 | 6 | 配电箱4m安装 |
| 序号 | 图例 | 名称 | 单位 | 数量 |



一层照明平面图 1:100



屋顶平面图 1:100

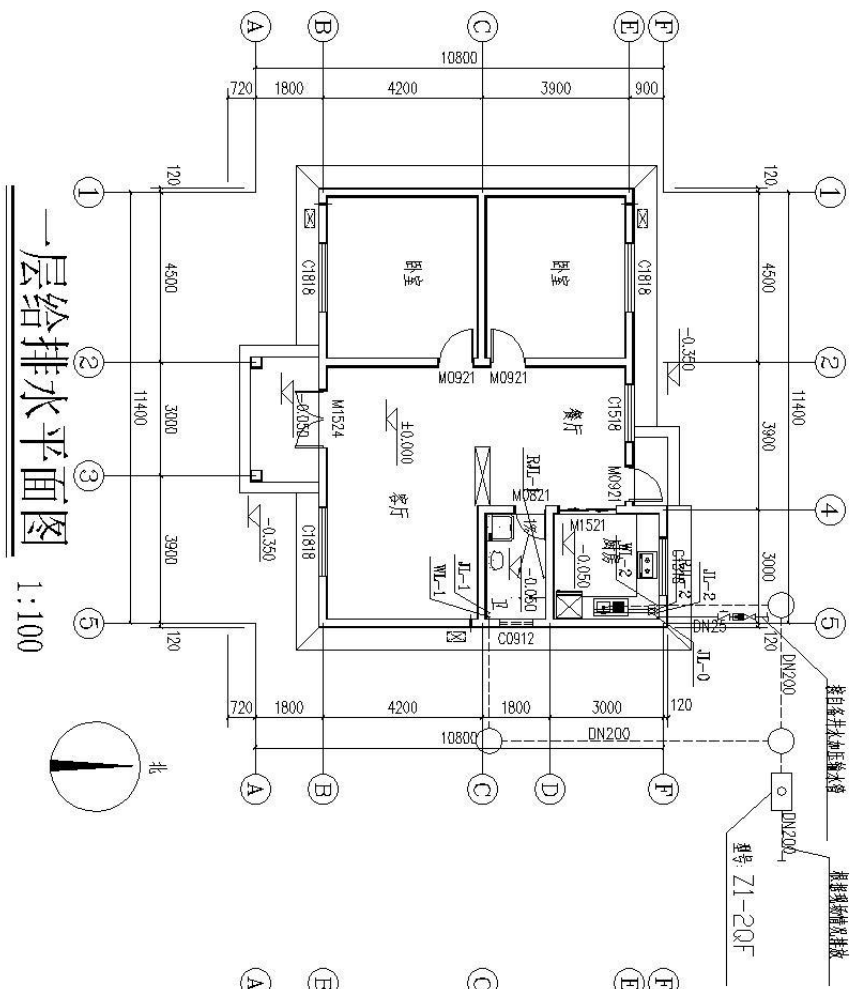
说明：户内照明为一个回路；厨房、卫生间插座为一个回路；
各层房间插座一个回路；各层房间空调一个回路；各层客厅、
空调电源设置单独回路。

| | | | | |
|----|-----------|----|----|-----------|
| 6 | 单极开关 | 个 | 16 | 规格: 4m 安装 |
| 5 | 空调插座 | 个 | 6 | 规格: 0m 安装 |
| 4 | 普通插座/空调插座 | 个 | 3 | 规格: 4m 安装 |
| 3 | 单相照明插座 | 个 | 20 | 规格: 4m 安装 |
| 2 | 普通灯 | 盏 | 16 | 功率: 36W |
| 1 | 照明配电箱 | 台 | 1 | 规格: 6m 安装 |
| 序号 | 图例 | 名称 | 数量 | 备注 |

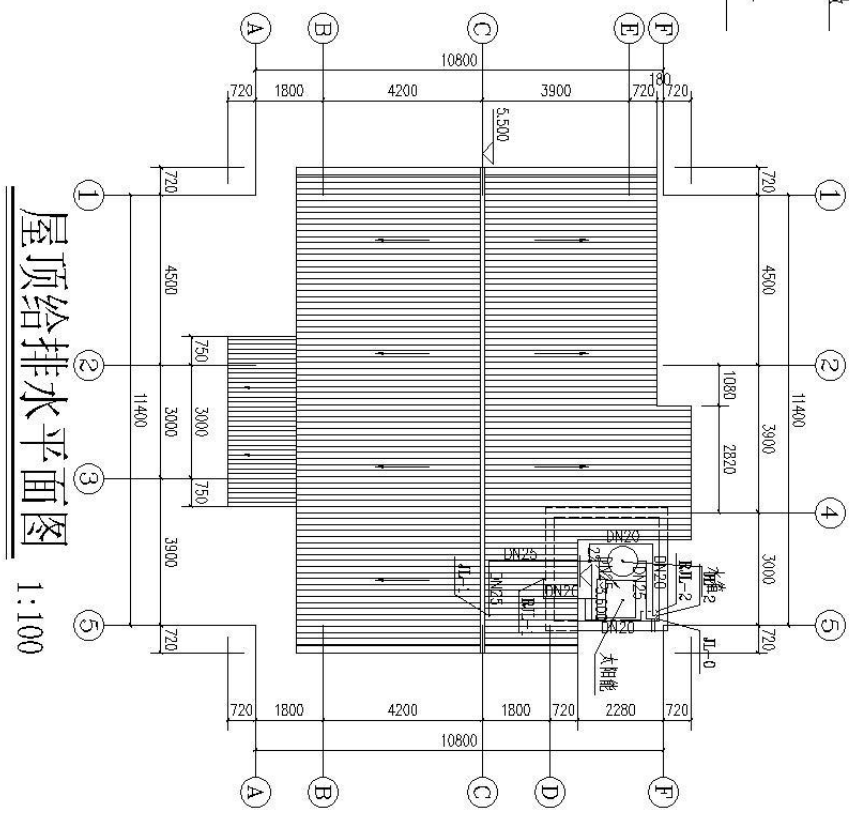
一层面积: 99.99m²

总建筑面积: 99.99m²

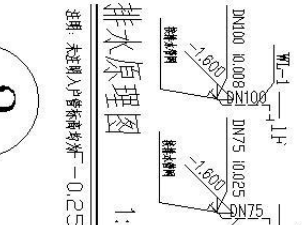
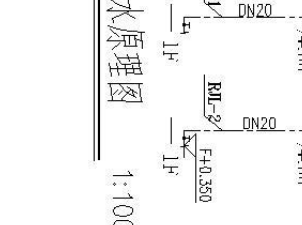
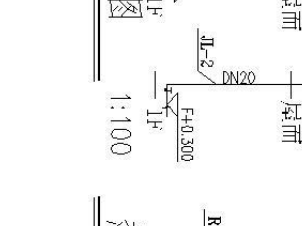
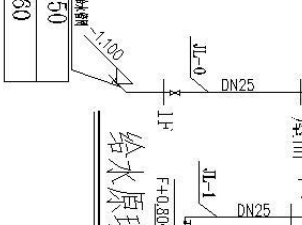
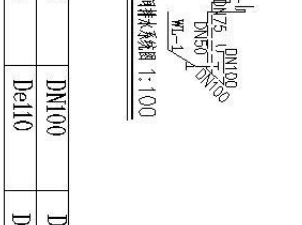
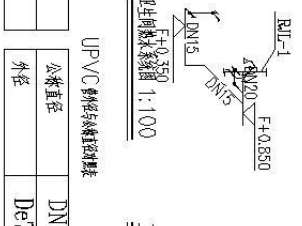
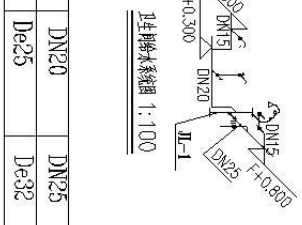
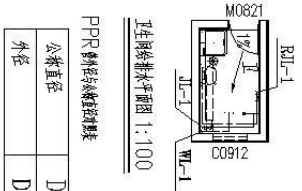
电气图



一层给排水平面图
1:100



屋顶给排水平面图
1:100



| 公称直径 | DN15 | DN20 | DN25 |
|------|------|------|------|
| 外径 | De20 | De25 | De32 |

| 公称直径 | DN15 | DN20 | DN25 |
|------|------|------|------|
| 外径 | De20 | De25 | De32 |

| 公称直径 | DN15 | DN20 | DN25 |
|------|------|------|------|
| 外径 | De20 | De25 | De32 |

| 公称直径 | DN15 | DN20 | DN25 |
|------|------|------|------|
| 外径 | De20 | De25 | De32 |

| 公称直径 | DN15 | DN20 | DN25 |
|------|------|------|------|
| 外径 | De20 | De25 | De32 |

| 公称直径 | DN15 | DN20 | DN25 |
|------|------|------|------|
| 外径 | De20 | De25 | De32 |

| 公称直径 | DN15 | DN20 | DN25 |
|------|------|------|------|
| 外径 | De20 | De25 | De32 |

| 公称直径 | DN100 | DN150 |
|------|-------|-------|
| 外径 | De110 | De160 |

排水图

·层面积: 99.99m²

总建筑面积: 99.99m²

设计 及 施 工 说 明

一、设计依据:

国标《给水排水工程制图标准》、制图、工程图
规范《给排水工程制图标准》GBJ50015-2003
《给排水工程制图》GB50016-2006、2006版
《给水工程制图标准》GB50140-2005

二、系统说明:

排水系统: 本建筑排水系统, 系统形式为排水系统(生活污水)

热水系统: 管道敷设方式为DN。

排水系统: 系统形式为排水系统(生活污水)

热水系统: 系统形式为排水系统(生活污水)

排水系统: 系统形式为排水系统(生活污水)

热水系统: 系统形式为排水系统(生活污水)

排水系统: 系统形式为排水系统(生活污水)

热水系统: 系统形式为排水系统(生活污水)

排水系统: 系统形式为排水系统(生活污水)

热水系统: 系统形式为排水系统(生活污水)

排水系统: 系统形式为排水系统(生活污水)

热水系统: 系统形式为排水系统(生活污水)

排水系统: 系统形式为排水系统(生活污水)

热水系统: 系统形式为排水系统(生活污水)

排水系统: 系统形式为排水系统(生活污水)

热水系统: 系统形式为排水系统(生活污水)

排水系统: 系统形式为排水系统(生活污水)

热水系统: 系统形式为排水系统(生活污水)

排水系统: 系统形式为排水系统(生活污水)

热水系统: 系统形式为排水系统(生活污水)

排水系统: 系统形式为排水系统(生活污水)

热水系统: 系统形式为排水系统(生活污水)

排水系统: 系统形式为排水系统(生活污水)

热水系统: 系统形式为排水系统(生活污水)

排水系统: 系统形式为排水系统(生活污水)

热水系统: 系统形式为排水系统(生活污水)

排水系统: 系统形式为排水系统(生活污水)

热水系统: 系统形式为排水系统(生活污水)

排水系统: 系统形式为排水系统(生活污水)

热水系统: 系统形式为排水系统(生活污水)

排水系统: 系统形式为排水系统(生活污水)

热水系统: 系统形式为排水系统(生活污水)

排水系统: 系统形式为排水系统(生活污水)

热水系统: 系统形式为排水系统(生活污水)

排水系统: 系统形式为排水系统(生活污水)

热水系统: 系统形式为排水系统(生活污水)

排水系统: 系统形式为排水系统(生活污水)

热水系统: 系统形式为排水系统(生活污水)

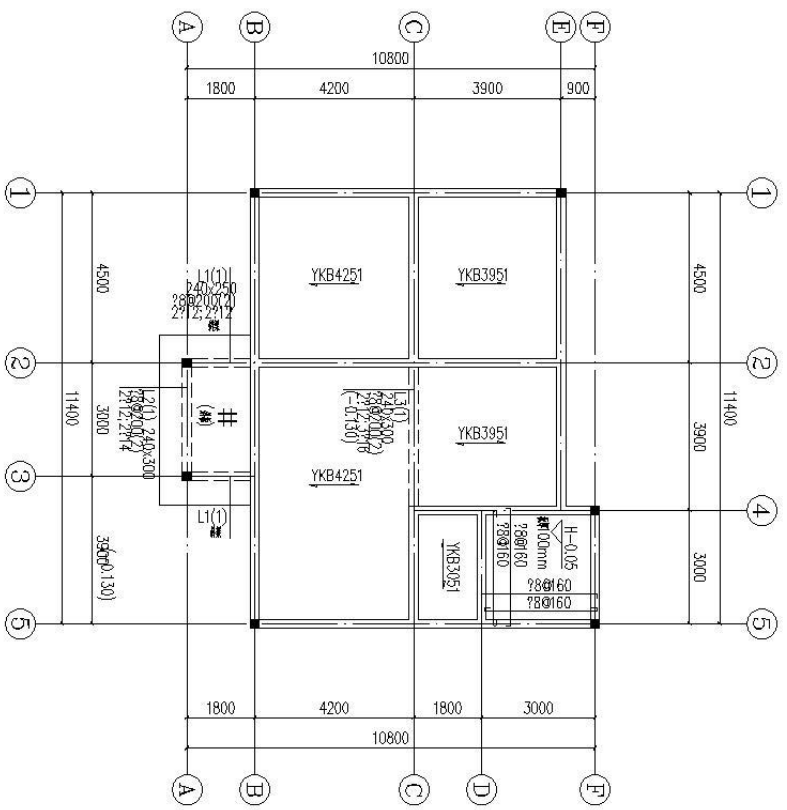
排水系统: 系统形式为排水系统(生活污水)

热水系统: 系统形式为排水系统(生活污水)

排水系统: 系统形式为排水系统(生活污水)

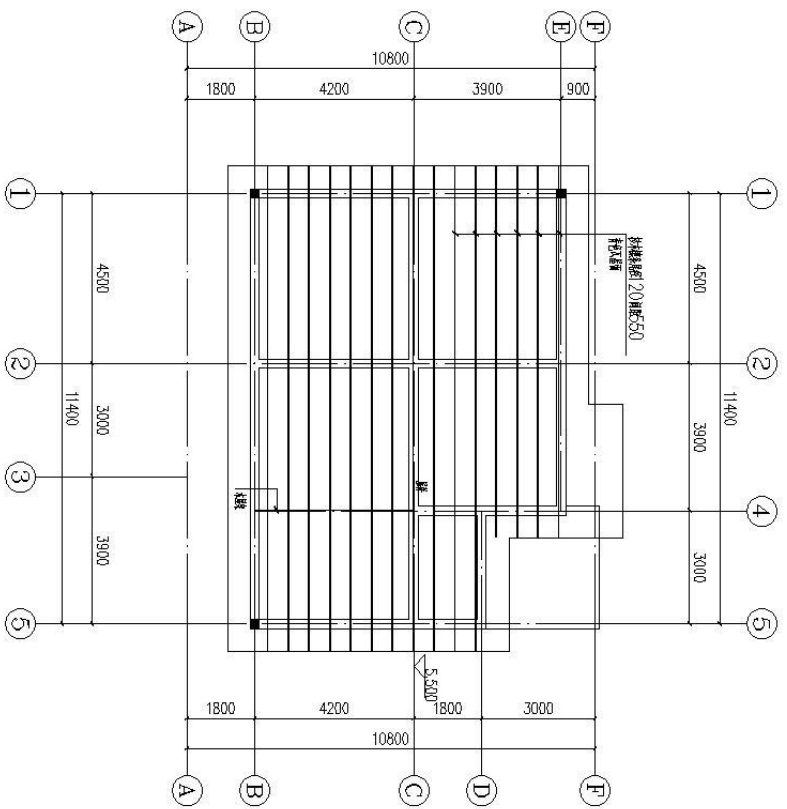
设计图例

| 图例 | 说明 | 图例 | 说明 |
|----|------------------|----|------------------|
| | 700mm 圆管 | | 700mm 圆管 45°弯 |
| | 700mm 圆管 90°弯 | | 700mm 圆管 135°弯 |
| | 700mm 圆管 180°弯 | | 700mm 圆管 225°弯 |
| | 700mm 圆管 270°弯 | | 700mm 圆管 315°弯 |
| | 700mm 圆管 360°弯 | | 700mm 圆管 405°弯 |
| | 700mm 圆管 450°弯 | | 700mm 圆管 495°弯 |
| | 700mm 圆管 540°弯 | | 700mm 圆管 585°弯 |
| | 700mm 圆管 630°弯 | | 700mm 圆管 675°弯 |
| | 700mm 圆管 720°弯 | | 700mm 圆管 765°弯 |
| | 700mm 圆管 810°弯 | | 700mm 圆管 855°弯 |
| | 700mm 圆管 900°弯 | | 700mm 圆管 945°弯 |
| | 700mm 圆管 990°弯 | | 700mm 圆管 1035°弯 |
| | 700mm 圆管 1080°弯 | | 700mm 圆管 1125°弯 |
| | 700mm 圆管 1170°弯 | | 700mm 圆管 1215°弯 |
| | 700mm 圆管 1260°弯 | | 700mm 圆管 1305°弯 |
| | 700mm 圆管 1350°弯 | | 700mm 圆管 1395°弯 |
| | 700mm 圆管 1440°弯 | | 700mm 圆管 1485°弯 |
| | 700mm 圆管 1530°弯 | | 700mm 圆管 1575°弯 |
| | 700mm 圆管 1620°弯 | | 700mm 圆管 1665°弯 |
| | 700mm 圆管 1710°弯 | | 700mm 圆管 1755°弯 |
| | 700mm 圆管 1800°弯 | | 700mm 圆管 1845°弯 |
| | 700mm 圆管 1890°弯 | | 700mm 圆管 1935°弯 |
| | 700mm 圆管 1980°弯 | | 700mm 圆管 2025°弯 |
| | 700mm 圆管 2115°弯 | | 700mm 圆管 2160°弯 |
| | 700mm 圆管 2250°弯 | | 700mm 圆管 2295°弯 |
| | 700mm 圆管 2340°弯 | | 700mm 圆管 2385°弯 |
| | 700mm 圆管 2430°弯 | | 700mm 圆管 2475°弯 |
| | 700mm 圆管 2520°弯 | | 700mm 圆管 2565°弯 |
| | 700mm 圆管 2610°弯 | | 700mm 圆管 2655°弯 |
| | 700mm 圆管 2700°弯 | | 700mm 圆管 2745°弯 |
| | 700mm 圆管 2835°弯 | | 700mm 圆管 2880°弯 |
| | 700mm 圆管 2925°弯 | | 700mm 圆管 2970°弯 |
| | 700mm 圆管 3015°弯 | | 700mm 圆管 3060°弯 |
| | 700mm 圆管 3150°弯 | | 700mm 圆管 3195°弯 |
| | 700mm 圆管 3240°弯 | | 700mm 圆管 3285°弯 |
| | 700mm 圆管 3330°弯 | | 700mm 圆管 3375°弯 |
| | 700mm 圆管 3420°弯 | | 700mm 圆管 3465°弯 |
| | 700mm 圆管 3510°弯 | | 700mm 圆管 3555°弯 |
| | 700mm 圆管 3600°弯 | | 700mm 圆管 3645°弯 |
| | 700mm 圆管 3735°弯 | | 700mm 圆管 3780°弯 |
| | 700mm 圆管 3825°弯 | | 700mm 圆管 3870°弯 |
| | 700mm 圆管 3915°弯 | | 700mm 圆管 3960°弯 |
| | 700mm 圆管 4050°弯 | | 700mm 圆管 4095°弯 |
| | 700mm 圆管 4140°弯 | | 700mm 圆管 4185°弯 |
| | 700mm 圆管 4230°弯 | | 700mm 圆管 4275°弯 |
| | 700mm 圆管 4320°弯 | | 700mm 圆管 4365°弯 |
| | 700mm 圆管 4410°弯 | | 700mm 圆管 4455°弯 |
| | 700mm 圆管 4500°弯 | | 700mm 圆管 4545°弯 |
| | 700mm 圆管 4590°弯 | | 700mm 圆管 4635°弯 |
| | 700mm 圆管 4680°弯 | | 700mm 圆管 4725°弯 |
| | 700mm 圆管 4770°弯 | | 700mm 圆管 4815°弯 |
| | 700mm 圆管 4860°弯 | | 700mm 圆管 4905°弯 |
| | 700mm 圆管 4950°弯 | | 700mm 圆管 4995°弯 |
| | 700mm 圆管 5040°弯 | | 700mm 圆管 5085°弯 |
| | 700mm 圆管 5130°弯 | | 700mm 圆管 5175°弯 |
| | 700mm 圆管 5220°弯 | | 700mm 圆管 5265°弯 |
| | 700mm 圆管 5310°弯 | | 700mm 圆管 5355°弯 |
| | 700mm 圆管 5400°弯 | | 700mm 圆管 5445°弯 |
| | 700mm 圆管 5535°弯 | | 700mm 圆管 5580°弯 |
| | 700mm 圆管 5625°弯 | | 700mm 圆管 5670°弯 |
| | 700mm 圆管 5715°弯 | | 700mm 圆管 5760°弯 |
| | 700mm 圆管 5805°弯 | | 700mm 圆管 5850°弯 |
| | 700mm 圆管 5895°弯 | | 700mm 圆管 5940°弯 |
| | 700mm 圆管 5985°弯 | | 700mm 圆管 6030°弯 |
| | 700mm 圆管 6075°弯 | | 700mm 圆管 6120°弯 |
| | 700mm 圆管 6210°弯 | | 700mm 圆管 6255°弯 |
| | 700mm 圆管 6300°弯 | | 700mm 圆管 6345°弯 |
| | 700mm 圆管 6435°弯 | | 700mm 圆管 6480°弯 |
| | 700mm 圆管 6525°弯 | | 700mm 圆管 6570°弯 |
| | 700mm 圆管 6615°弯 | | 700mm 圆管 6660°弯 |
| | 700mm 圆管 6705°弯 | | 700mm 圆管 6750°弯 |
| | 700mm 圆管 6795°弯 | | 700mm 圆管 6840°弯 |
| | 700mm 圆管 6885°弯 | | 700mm 圆管 6930°弯 |
| | 700mm 圆管 6975°弯 | | 700mm 圆管 7020°弯 |
| | 700mm 圆管 7110°弯 | | 700mm 圆管 7155°弯 |
| | 700mm 圆管 7200°弯 | | 700mm 圆管 7245°弯 |
| | 700mm 圆管 7335°弯 | | 700mm 圆管 7380°弯 |
| | 700mm 圆管 7425°弯 | | 700mm 圆管 7470°弯 |
| | 700mm 圆管 7515°弯 | | 700mm 圆管 7560°弯 |
| | 700mm 圆管 7605°弯 | | 700mm 圆管 7650°弯 |
| | 700mm 圆管 7695°弯 | | 700mm 圆管 7740°弯 |
| | 700mm 圆管 7830°弯 | | 700mm 圆管 7875°弯 |
| | 700mm 圆管 7920°弯 | | 700mm 圆管 7965°弯 |
| | 700mm 圆管 8010°弯 | | 700mm 圆管 8100°弯 |
| | 700mm 圆管 8100°弯 | | 700mm 圆管 8190°弯 |
| | 700mm 圆管 8190°弯 | | 700mm 圆管 8280°弯 |
| | 700mm 圆管 8280°弯 | | 700mm 圆管 8370°弯 |
| | 700mm 圆管 8370°弯 | | 700mm 圆管 8460°弯 |
| | 700mm 圆管 8460°弯 | | 700mm 圆管 8550°弯 |
| | 700mm 圆管 8550°弯 | | 700mm 圆管 8640°弯 |
| | 700mm 圆管 8640°弯 | | 700mm 圆管 8730°弯 |
| | 700mm 圆管 8730°弯 | | 700mm 圆管 8820°弯 |
| | 700mm 圆管 8820°弯 | | 700mm 圆管 8910°弯 |
| | 700mm 圆管 8910°弯 | | 700mm 圆管 9000°弯 |
| | 700mm 圆管 9000°弯 | | 700mm 圆管 9090°弯 |
| | 700mm 圆管 9090°弯 | | 700mm 圆管 9180°弯 |
| | 700mm 圆管 9180°弯 | | 700mm 圆管 9270°弯 |
| | 700mm 圆管 9270°弯 | | 700mm 圆管 9360°弯 |
| | 700mm 圆管 9360°弯 | | 700mm 圆管 9450°弯 |
| | 700mm 圆管 9450°弯 | | 700mm 圆管 9540°弯 |
| | 700mm 圆管 9540°弯 | | 700mm 圆管 9630°弯 |
| | 700mm 圆管 9630°弯 | | 700mm 圆管 9720°弯 |
| | 700mm 圆管 9720°弯 | | 700mm 圆管 9810°弯 |
| | 700mm 圆管 9810°弯 | | 700mm 圆管 9900°弯 |
| | 700mm 圆管 9900°弯 | | 700mm 圆管 9990°弯 |
| | 700mm 圆管 10080°弯 | | 700mm 圆管 10170°弯 |
| | 700mm 圆管 10260°弯 | | 700mm 圆管 10350°弯 |
| | 700mm 圆管 10440°弯 | | 700mm 圆管 10530°弯 |
| | 700mm 圆管 10620°弯 | | 700mm 圆管 10710°弯 |
| | 700mm 圆管 10800°弯 | | 700mm 圆管 10890°弯 |
| | 700mm 圆管 10980°弯 | | 700mm 圆管 11070°弯 |
| | 700mm 圆管 11160°弯 | | |



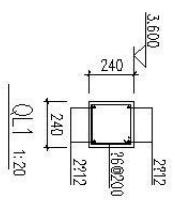
夹层平面布置图
1:100

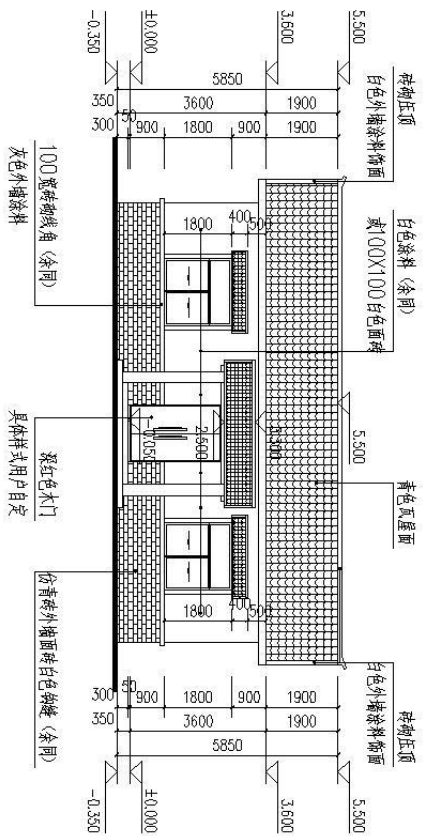
H=3.600
 建筑标高±0.25
 井 表示半径=100, 间距为8@180 配筋
 本层结构板为板QL1



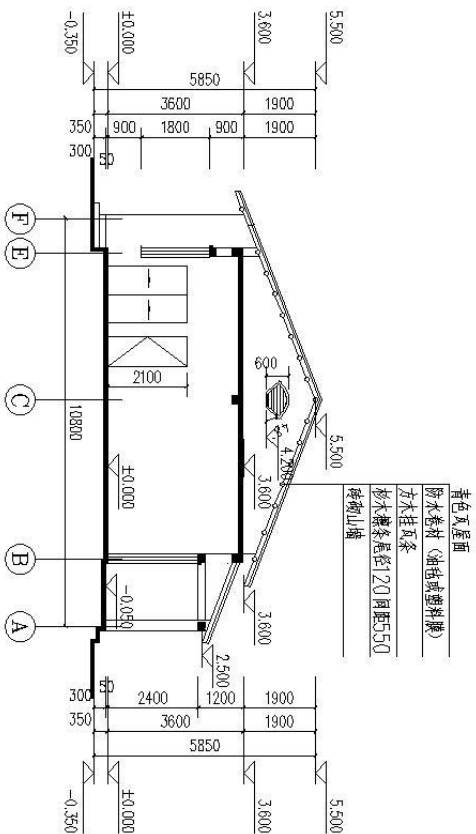
屋面层平面布置图
1:100

板底钢筋为板底筋
 板面钢筋为3.600, 5.500.

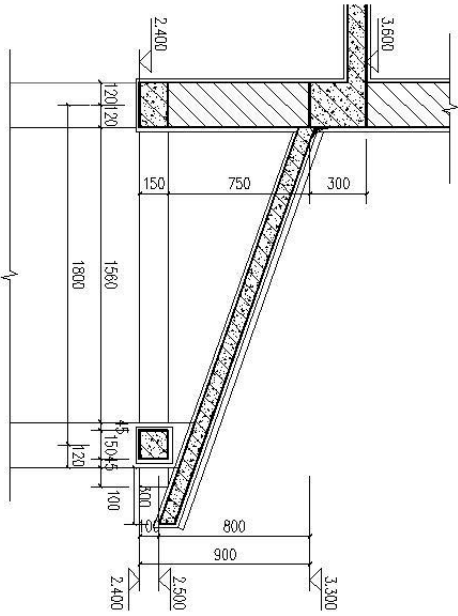




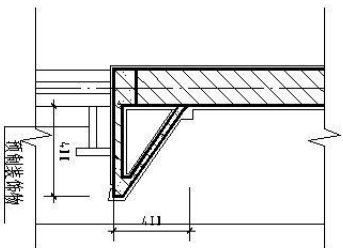
正立面图 1:100



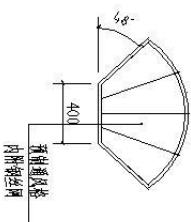
1-1剖面图 1:100



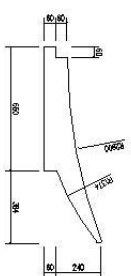
入口雨蓬大样



遮阳板大样



山墙通风窗



屋顶预制混凝土装饰件
(参考图)